

# ***ПРИЛОЖЕНИЯ***

Вид документа	Наименование документа	Дата принятия, № документа
Постановление	Об утверждении Порядка приема детей в дошкольные образовательные учреждения Пуровского района в новой редакции	15.01.2010 № 3-ПГ
Постановление	Об утверждении Положения о плате за содержание детей в муниципальных образовательных учреждениях Пуровского района, реализующих основную общеобразовательную программу дошкольного образования	15.01.2010 № 4-ПГ
Постановление	Об утверждении размера родительской платы за содержание детей в муниципальных образовательных учреждениях, реализующих основную общеобразовательную программу дошкольного образования на территории Пуровского района	25.01.2010 № 11-ПГ
Постановление	О проведении конкурса на замещение вакантной должности муниципальной службы в департаменте образования Администрации Пуровского района	26.01.2010 № 19-ПГ
Постановление	О проведении в 2010 году государственной (итоговой) аттестации обучающихся, освоивших образовательные программы основного общего образования, муниципальных общеобразовательных учреждений Пуровского района в условиях построения общероссийской системы качества образования	04.03.2010 № 46-ПГ
Постановление	О внесении изменений и дополнений в приложение к постановлению Главы района от 16 октября 2009 года № 263 «Об утверждении районной целевой программы «Меры по развитию системы образования Пуровского района» на 2008 - 2010 годы	04.03.2010 № 47-ПГ
Постановление	О размере выплаты денежных средств на содержание детей сирот и детей, оставшихся без попечения родителей, находящихся по опекой или попечительством, в приёмной семье на территории муниципального образования Пуровский район	15.03.2010 № 59-ПГ
Постановление	О внесении изменений в постановление Главы района от 21 февраля 2006 года № 22 «Об организации питания в общеобразовательных учреждениях муниципального образования Пуровский район»	29.03.2010 № 77-ПГ
Постановление	О внесении изменений в постановление Главы района от 17 декабря 2008 года № 231 «О социальной поддержке работников муниципальных образовательных учреждений Пуровского района»	06.04.2010 № 88-ПГ
Постановление	О внесении изменений в постановление Главы района от 30 января 2008 года № 23 «О социальной поддержке работников учреждений, финансируемых за счёт средств бюджета Пуровского района»	06.04.2010 № 89-ПГ
Постановление	О проведении государственной (итоговой) аттестации выпускников XI (XII) классов, выпускников прошлых лет и обучающихся в образовательных учреждениях начального профессионального образования в форме единого государственного экзамена на территории муниципального образования Пуровский район в 2010 году	06.04.2010 № 90-ПГ
Постановление	Об утверждении Положения о плате за содержание детей в муниципальных образовательных учреждениях Пуровского района, реализующих основную общеобразовательную программу дошкольного образования в новой редакции	22.04.2010 № 107-ПГ
Постановление	Об утверждении Положения о группах кратковременного пребывания детей в муниципальных образовательных учреждениях Пуровского района, реализующих основную общеобразовательную программу дошкольного образования	11.06.2010 № 155-ПГ
Постановление	Об утверждении приложения 2 к постановлению Главы района от 04 марта 2010 года № 47-ПГ «О внесении изменений и дополнений в приложение к постановлению Главы района от 16 октября 2009 года № 263 «Об утверждении районной целевой программы «Меры по развитию системы образования Пуровского района» на 2008 - 2010 годы» в новой редакции	21.06.2010 № 161-ПГ
Постановление	О внесении изменений в приложение 8 к постановлению Главы района от 10 марта 2009 года № 58 «О системе оплаты труда работников муниципальных образовательных учреждений Пуровского района»	05.07.2010 № 173-ПГ
Постановление	Об утверждении Административного регламента департамента образования Администрации Пуровского района оказания муниципальной услуги «Предоставление информации об организации общедоступного и бесплатного дошкольного, начального общего, основного общего, среднего (полного) общего образования, а также дополнительного образования в общеобразовательных учреждениях, расположенных на территории Пуровского района»	19.08.2010 № 214-ПГ

АНАЛИЗ ДЕЯТЕЛЬНОСТИ ДЕПАРТАМЕНТА ОБРАЗОВАНИЯ АДМИНИСТРАЦИИ ПУРОВСКОГО РАЙОНА ЗА 2010 ГОД

Постановление	Об утверждении Административного регламента департамента образования Администрации Пуровского района оказания муниципальной услуги «Зачисление в образовательные учреждения»	09.09.2010 № 228-ПП
Постановление	Об утверждении Положения о межведомственном совете при Главе муниципального образования Пуровский район по обеспечению комплексной безопасности социальных и образовательных учреждений, расположенных на территории муниципального образования Пуровский район	10.09.2010 № 231-ПП
Постановление	О внесении изменений в постановление Главы района от 21 февраля 2006 года № 22 «Об организации питания в общеобразовательных учреждениях муниципального образования Пуровский район»	29.09.2010 №246-ПП
Постановление	О внесении дополнений в приложение к постановлению Главы района от 30 декабря 2009 года № 355 «Об утверждении тарифов и перечня платных услуг, предоставляемых муниципальными образовательными учреждениями Пуровского района»	09.10.2010 № 230-ПП
Постановление	Об утверждении положения об организации предоставления дополнительного образования детям, проживающим на территории муниципального образования Пуровский район	19.10.2010 № 256-ПП
Постановление	О создании муниципального дошкольного образовательного учреждения детский сад «Росинка» д. Харампур Пуровского района	15.11.2010 № 272-ПП
Постановление	Об утверждении Административного регламента департамента образования Администрации Пуровского района предоставления муниципальной услуги «Прием заявлений, постановка на учет и зачисление детей в образовательные учреждения, реализующие основную образовательную программу дошкольного образования (детские сады)»	19.11.2010 № 276-ПП
Постановление	О внесении изменений в приложения 2, 4, 7 и дополнений к постановлению Главы района от 10 марта 2009 № 58 «О системе оплаты труда работников муниципальных образовательных учреждений Пуровского района»	03.12.2010 № 295-ПП
Постановление	О внесении изменений в приложение к постановлению Главы района от 16 октября 2009 года № 263 «Об утверждении районной целевой программы «Меры по развитию системы образования Пуровского района» на 2008 - 2010 годы	03.12.2010 № 297-ПП
Постановление	О внесении изменений в постановление Главы района от 21 февраля 2006 года № 22 «Об организации питания в общеобразовательных учреждениях муниципального образования Пуровский район»	08.12.2010 № 300-ПП
Распоряжение	О совершенствовании структуры департамента образования Администрации Пуровского района	15.01.2010 № 6-РГ
Распоряжение	О подготовке и проведении праздничных мероприятий, посвященных 10-летней годовщине развития кадетского движения на территории муниципального образования Пуровский район	18.01.2010 № 10-РГ
Распоряжение	О внесении изменений и дополнений в приложение к распоряжению Главы района от 6 июля 2009 года № 958-р «О передаче штатных единиц медицинских работников»	25.01.2010 № 30-РГ
Распоряжение	Об изменении наименования муниципального дошкольного образовательного учреждения детский сад «Белочка»	25.02.2010 № 95-РГ
Распоряжение	О подготовке и проведении XIV окружного конкурса юных инспекторов дорожного движения «Безопасное колесо»	25.03.2010 № 166-РГ
Распоряжение	О выделении бюджетных ассигнований	25.03.2010 № 168-РГ
Распоряжение	О выделении бюджетных ассигнований	25.03.2010 № 169-РГ
Распоряжение	О создании кадетского казачьего класса	08.04. 2010 № 217-РГ
Распоряжение	О закрытии групп в муниципальном дошкольном образовательном учреждении детский сад «Медвежонок»	14.04.2010 № 233-РГ

Распоряжение	О завершении 2009/10 учебного года для учащихся, обучающихся и проживающих в школах-интернатах муниципального образования Пуровский район	27.04.2010 № 271-РГ
Распоряжение	О совершенствовании структуры департамента образования Администрации Пуровского района	21.05.2010 № 311-РГ
Распоряжение	О присуждении гранта Главы района муниципальным дошкольным образовательным учреждениям Пуровского района	07.06.2010 № 356-РГ
Распоряжение	О создании комиссии по предварительной экспертной оценке последствий принятия решения о ликвидации муниципальных образовательных учреждений	22.06.2010 № 394-РГ
Распоряжение	Об утверждении приложения 2 к распоряжению Главы района от 07 ноября 2008 года № 1903-р «Об утверждении структуры и штатной численности департамента образования Администрации Пуровского района» в новой редакции	24.06.2010 № 403-РГ
Распоряжение	О перераспределении бюджетных ассигнований	25.06.2010 № 408-РГ
Распоряжение	Об организации и проведении сбора воспитанников школ-интернатов Пуровского района к началу нового 2010/2011 учебного года	02.08.2010 № 485-РГ
Распоряжение	О выделении бюджетных ассигнований	09.09.2010 № 563-РГ
Распоряжение	О денежном поощрении лучших педагогических работников образовательных учреждений Пуровского района	29.09.2010 № 588-РГ
Распоряжение	О введении дополнительных штатных единиц	30.09.2010 № 594-РГ
Распоряжение	Об изменении наименования муниципального дошкольного образовательного учреждения детский сад «Берёзка»	25.10.2010 № 688-РГ
Распоряжение	Об изменении наименования муниципального дошкольного образовательного учреждения детский сад «Сказка»	02.12.2010 № 817-РГ
Распоряжение	О перераспределении бюджетных ассигнований	
Распоряжение	О внесении изменений и дополнений в приложение распоряжению Главы района от 29 сентября 2010 года № 588-РГ «О денежном поощрении лучших педагогических работников образовательных учреждений Пуровского района»	08.12.2010 № 858-РГ
Распоряжение	Об утверждении концепции и разработке районной целевой программы «Меры по развитию системы образования Пуровского района» на 2011 - 2013 годы	10.12.2010 № 857-РГ

Приложение 2

Год	Постановления	Распоряжения
2008	20	24
2009	25	20
2010	28	24

Территория	год	Расчетное количество мест в ДОУ		Количество детей в ДОУ	
		2009	2010	2009	2010
г. Тарко-Сале		912/60	936/120	1110/46	1158/116
п. Уренгой		551	536	548	568
Пуровское ЛПУ		75	0	47	0
<b>город</b>		<b>1538</b>	<b>1472</b>	<b>1705/46</b>	<b>1726/116</b>
п. Пуровск		100	105	128	148
п. Сывдарма		20	30	22	20
п. Самбург		50	60	102	96
КС-02		170	170	153/2	150
п. Пурпе		270	270	318/2	318
п. Ханьмей		250/15	255	267/ 16	257
п. Халясавэй		25	30	36	35
п. Харампур		0	0	0	0
п. Толька		0	0	0	0
п. Вынгопур		0	0	0	0
<b>село</b>		<b>875/15</b>	<b>920/15</b>	<b>1026/20</b>	<b>1024</b>
<b>ВСЕГО:</b>		<b>2413/75</b>	<b>2392/120</b>	<b>2731/66</b>	<b>2750/116</b>

Количество детей в очереди на 31.12.2010

Территория	Возраст	до 1 года	1-1,5 лет	1,5-2 лет	2-3 лет	3-4 лет	4-5 лет	5-6 лет	6-7 лет	всего	от 1,5 до 7
г. Тарко-Сале		312	147	162	285	115	34	0	0	1055	596
п. Уренгой		40	42	29	0	0	0	0	0	111	29
п. Пуровск		23	20	11	8	0	0	0	0	62	19
п. Сывдарма		0	0	0	0	0	0	0	0	0	0
с. Самбург		15	13	13	12	4	1	2	0	60	32
КС-02		0	0	0	0	0	0	0	0	0	0
п. Пурпе		73	39	36	45	19	11	0	0	223	111
п. Ханьмей		31	16	18	16	0	0	0	0	81	34
с. Халясавэй		4	3	3	-	-	-	-	-	10	3
<b>ИТОГО:</b>		<b>498</b>	<b>280</b>	<b>272</b>	<b>366</b>	<b>138</b>	<b>46</b>	<b>2</b>	<b>0</b>	<b>1602</b>	<b>824</b>

### Охват первоклассников предшкольной подготовкой

<b>Всего первоклассников</b>	<b>705</b>
Из них:	
Посещали дошкольные образовательные учреждения	608 (86,2 %)
Прошли предшкольную подготовку в общеобразовательных учреждениях	77 (10,9 %)
<b>Всего охвачено предшкольной подготовкой</b>	<b>685 (97,1 %)</b>
<b>Не охвачено предшкольной подготовкой</b>	<b>20 (2,9 %)</b>
В том числе прибыли из других территорий	8 (1,1 %)

### Охват детей инвалидов в возрасте от 2 до 7 лет дошкольным образованием

Наименование территории	на 15.01.2010 года			на 01.10.2010 года		
	Всего детей-инвалидов в территории	Из них посещающих ДОУ	% охвата	Всего детей-инвалидов в территории	Из них посещающих ДОУ	% охвата
п. Самбург	2	0	0	1	1	100
п. Пуровск	2	0	0	2	0	0
п. Ханымей	2	2	100	2	1	50
п. Пурпе	6	2	33,3	4	1	25
п. Уренгой	5	2	40,0	4	3	75
п. Тарко-Сале	23	8	34,8	22	10	45,5
с. Халясавэй	1	0	0	1	0	0
Пуровское ЛПУ МГ	2	2	100	-	-	-
д. Харампур	0	0	0	0	0	0
<b>Всего</b>	<b>43</b>	<b>16</b>		<b>36</b>	<b>16</b>	
<b>%</b>			<b>37,2</b>			<b>44,4</b>

## Анализ уровня готовности выпускников МДОУ Пуровского района к обучению в школе в 2009-2010 учебном году

№	МДОУ	Кол-во выпускников	Кол-во/% обследованных	Уровень психологической готовности детей к обучению к школе									
				Высокий		Выше среднего		Средний		Ниже среднего		Низкий	
				Кол-во	%	Кол-во	%	Кол-во	%	Кол-во	%	Кол-во	%
1.	Брусничка г. Тарко-Сале	43	43/100	5	12	26	60	12	28	-	-	-	-
2.	Буратино г. Тарко-Сале	72	70/97,2	28	40	13	18,5	23	32,9	5	7,2	1	1,4
3.	Василек г. Тарко-Сале	10	0/0	-	-	-	-	-	-	-	-	-	-
4.	Зол. ключик г. Тарко-Сале	33	29/88	8	28	8	28	7	24	3	10	3	10
5.	Радуга г. Тарко-Сале	55	55/100	29	53	14	26	10	18	2	3	-	-
6.	Белочка г. Тарко-Сале	27	20/74	8	40	11	55	1	5	-	-	-	-
7.	Солнышко г. Тарко-Сале	-	-	-	-	-	-	-	-	-	-	-	-
8.	Елочка г. Тарко-Сале	-	-	-	-	-	-	-	-	-	-	-	-
9.	Белочка п. Пуровск	8	8/100	2	25	1	12,5	4	50	1	12,5	-	-
10.	Гнездышко п. Пуровск	?	0/0	-	-	-	-	-	-	-	-	-	-
11.	Полянка п. Пуровск	?	0/0	-	-	-	-	-	-	-	-	-	-
12.	Сказка п. Уренгой	34	34/100	4	11,7	15	44,2	11	32,4	4	11,7	-	-
13.	Солнышко п. Уренгой	47	47/100	5	11	12	26	20	42	10	21	-	-
14.	Снежинка п. Уренгой	20	20/100	7	35	4	20	6	30	2	10	1	5
15.	Белоснежка п. Пурпе	34	34/100	8	24	8	24	18	52	-	-	-	-
16.	Звездочка п. Пурпе	24	24/100	7	29	5	21	10	42	2	8	0	0
17.	Березка п. Пурпе	24	24/100	6	25	9	37,6	5	20,8	3	12,5	1	4,1
18.	Колокольчик п. Пурпе	24	24/100	10	43	5	22	7	27	2	8	-	-
20.	Улыбка п. Ханымей	21	21/100	8	38,9	4	18,2	7	35,7	2	7,2	-	-
21.	Теремок п. Ханымей	9	9/100	-	-	3	33,3	4	44,5	2	22,2	-	-
22.	Березка п. Ханымей	11	11/100	1	11	4	36	5	44	1	9	-	-
23.	Солнышко п. Ханымей	9	9/100	4	44,4	2	22,2	2	22,2	1	11,2	-	-
25.	Олененок п. Халясавэй	11	11/100	-	-	6	55	5	45	-	-	-	-
26.	Сказка п. Самбург	8	0/0	-	-	-	-	-	-	-	-	-	-
27.	Теремок п. Самбург	12	12/100	5	41,6	1	8,3	3	25	1	8,3	2	16,6
	<b>Всего</b>		<b>505</b>	<b>145</b>	<b>28,7</b>	<b>151</b>	<b>29,9</b>	<b>160</b>	<b>31,7</b>	<b>41</b>	<b>8,1</b>	<b>8</b>	<b>1,6</b>

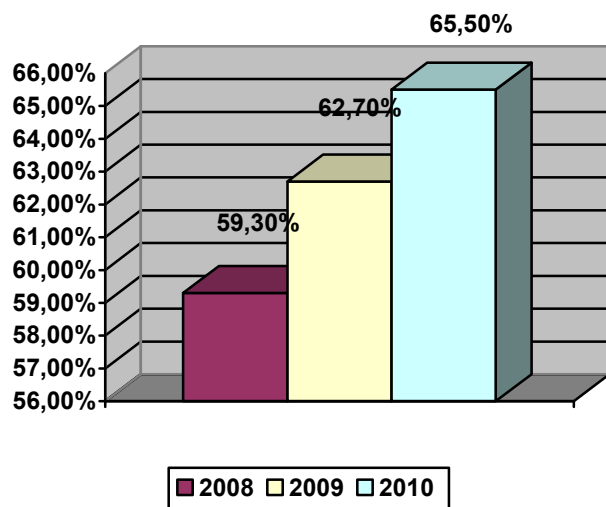
**Данные по уровню усвоения образовательной программы детьми в МДОУ Пуровского района за 2009-2010 уч. год (в %)**

Территория, ОУ  Уровень выполнения программы (%)	Познавательное развитие			Развитие речи			Развитие математических представлений			Художественно-эстетическое развитие			Музыкальное развитие			Физическое развитие			ИТОГО		
	в	с	н	в	с	н	в	с	н	в	с	н	в	с	н	в	с	н	в	с	н
<b>г. Тарко-Сале</b>																					
ДОУ д/с «Буратино»	50,9	44,8	4,3	38,5	53	8,5	43,7	47,7	8,6	31,8	56,5	11,7	38,4	57,7	3,9	41,6	54,1	4,3	40,8	52,3	6,9
ДОУ д/с «Брусничка»	50,3	44,7	5	42,0	47,6	10,4	41,5	48,0	10,5	34,2	58,0	7,8	50,2	40,4	9,4	44,6	45,6	9,8	44,0	47,4	8,6
ДОУ д/с «Золотой ключик»	58	34	8	49	37	14	58	36	6	51,7	42,6	5,7	41	53	6	58	36	6	52,6	39,8	7,6
ДОУ д/с «Белочка»	53,3	41	5,7	55,4	39	5,6	48	46	6	49,6	42,4	8	53,7	39,7	6,6	54,6	39,2	6,2	52,4	41,2	6,4
ДОУ д/с «Елочка»	-	-	-	-	-	-	-	-	-	-	-	-	-	-	-	-	-	-	-	-	-
ДОУ д/с «Василек»	43	53	4	34	57	9	45	48	7	41	56	3	85	15	-	53	44	3	50	46	4
ДОУ д/с «Радуга»	66	34	-	58	38	4	60	40	-	74	26	-	53	47	-	67	33	-	63	36	1
ДОУ д/с «Солнышко»	22	71	7	18	75	7	26	67	7	25	68	7	12	81	7	28	67	5	22	72	6
<b>п. Пуровск</b>																					
ДОУ д/с «Гнездышко»	32	65	3	23	74	3	31	64	5	25	71	4	25	69	6	35	65	-	28	69	3
ДОУ д/с «Белочка»	46,7	41	12,3	23,4	76,6	-	43,4	56,6	-	36,6	63,4	-	36	64	-	76,3	23,7	-	43,7	54,2	2,1
ДОУ д/с «Полянка	73	23,5	3,5	65,5	22,5	12	70,5	24,5	5	73,5	22	4,5	47,6	33,3	19	80	20		68,4	24,3	7,3
<b>п. Уренгой</b>																					
ДОУ д/с «Сказка»	48,1	46,2	5,7	30,5	57	12,5	38,7	52,3	9	40,6	54,2	5,2	58,7	36	5,3	53,6	37,6	8	45	47,2	7,8
ДОУ д/с «Солнышко»	30	60	10	17	66	17	23	62	15	17	71	12	34	62	4	73	26	1	32	58	10
ДОУ д/с «Снежинка»	48	46	6	37	53	10	36	58	6	38	56	6	48	49	3	93	7	-	50	45	5
<b>п. Самбург</b>																					
ДОУ д/с «Сказка»	54,2	29	16,8	50,2	37,6	12,2	68,3	19,5	12,2	71,3	20,1	8,6	44,4	39,6	16,0	72,7	10,7	16,6	60,2	26,1	13,7
ДОУ д/с «Теремок»	52,8	32,5	14,7	46,7	29	24,2	56,2	32,1	11,6	45,4	44,3	10,2	62	22	16	74,5	20,1	5,4	56,1	30,2	13,7
<b>п. Пурпе</b>																					
ДОУ д/с «Белоснежка»	40	60	-	31	69	-	35	65	-	30	70	-	40	60	-	40	60	-	35	65	-
ДОУ д/с «Колокольчик»	41	57	2	42,2	55	2,8	39	59	2	38,2	59,8	2	43,5	54	2,5	50	47	3	42,3	55,4	2,3
ДОУ д/с Березка»	46,7	49,3	4	43,3	52,7	4	45,3	50,7	4	45,3	50,7	4	40,4	55,6	4	43,3	56,7	-	44,4	52,3	3,3
ДОУ д/с «Звездочка»	43	57	-	35	57,5	7,5	35	57,5	7,5	30	62,5	7,5	22	72	6	22	61	17	31,1	61,2	7,7
<b>п. Ханымей</b>																					
ДОУ д/с «Улыбка»	62	36	2	58	40	2	65	33	2	68	32	-	69	31	-	59	41	-	63,5	35,5	1
ДОУ д/с «Солнышко»	69	31	-	45	50	5	62	36	2	36	59	5	36	56	8	47	53	-	49	48	3
ДОУ д/с «Березка»	43	57	-	28	71	1	24	75	1	22	77	1	5	95	-	43	57	-	28	72	-
ДОУ д/с «Теремок»	25	72	3	19	72	9	26	70	4	25	71	4	27	73	-	26	74	-	24	72	4
ДОУ д/с «Дюймовочка»	92	8	-	84	16	-	84	16	-	60	40	-	80	20	-	100	-	-	83,3	16,7	-
<b>п. Халясавэй</b>																					
ДОУ д/с «Олененок»	50	50	-	50	50	-	42	58	-	25	75	-	42	58	-	50	50	-	43	57	-
<b>Итого:</b>	<b>47,6</b>	<b>47,9</b>	<b>4,5</b>	<b>42,2</b>	<b>48,8</b>	<b>7,0</b>	<b>46,1</b>	<b>48,8</b>	<b>5,1</b>	<b>41,6</b>	<b>53,5</b>	<b>4,9</b>	<b>43,8</b>	<b>51,3</b>	<b>4,9</b>	<b>55,4</b>	<b>41,1</b>	<b>3,5</b>	<b>46,1</b>	<b>48,9</b>	<b>5,0</b>



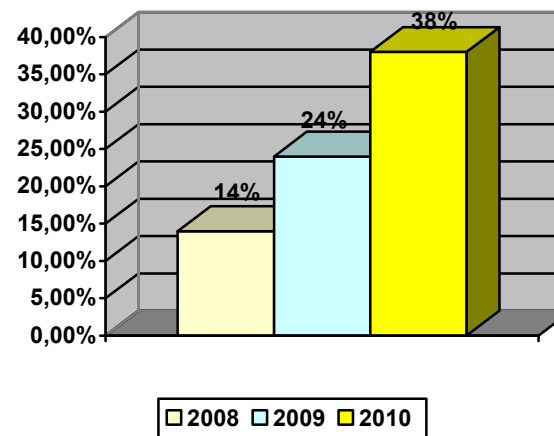
Приложение 9

**Динамика категориального состава педагогов ДОУ  
(% аттестованных от общего числа работающих педагогов)**



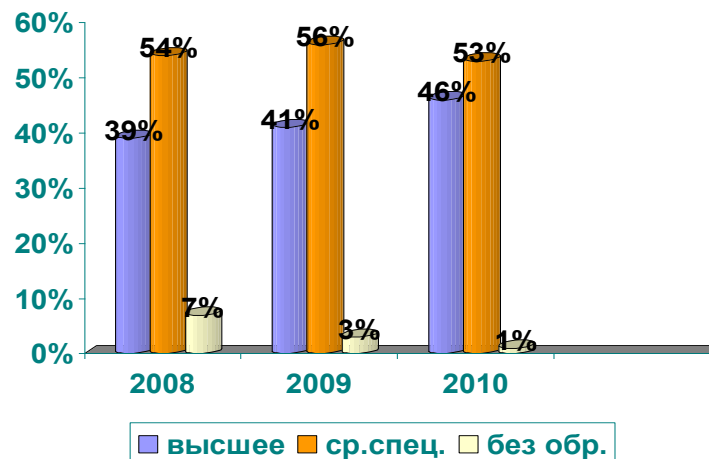
Приложение 10

**Курсовая переподготовка педагогов ДОУ  
(% от общего числа работающих педагогов)**



Приложение 11

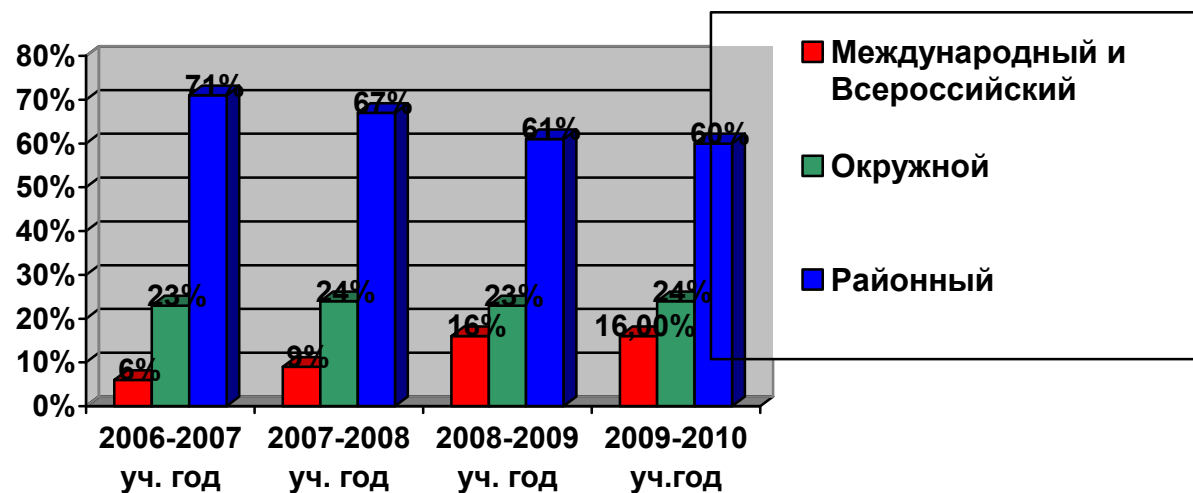
**Образовательный уровень педагогического состава дошкольных образовательных учреждений**



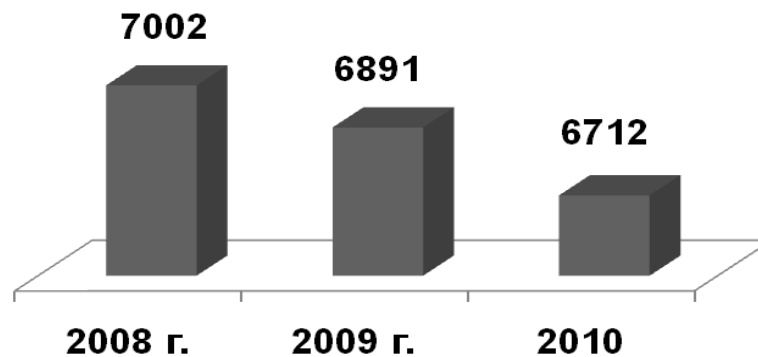
Охват дополнительным образованием детей дошкольного возраста, включая учреждения социума



Участие педагогов в конкурсах различных уровней

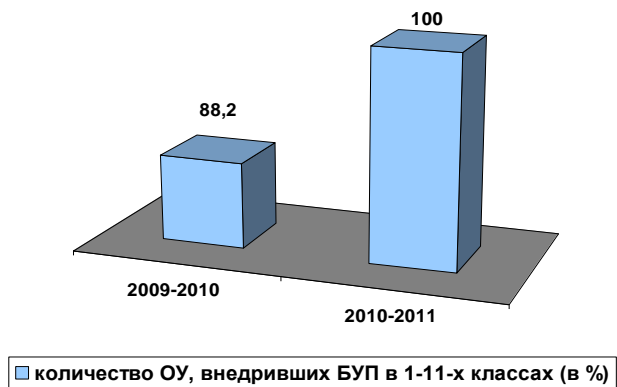


Количество обучающихся в школах района с 2008 по 2010 уч. года



Приложение 15

Переход общеобразовательных учреждений района на федеральный БУП-2004, региональный БУП-2006

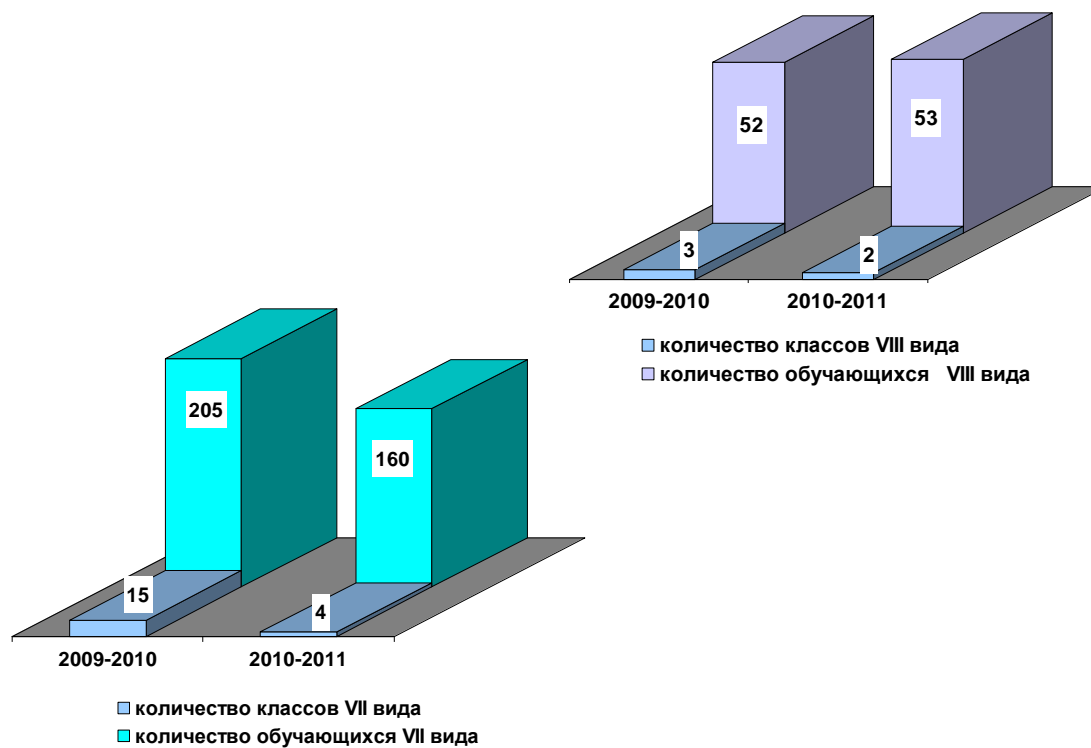


Приложение 16

Результативность обучения в форме экстерната (2009-2010 гг.)



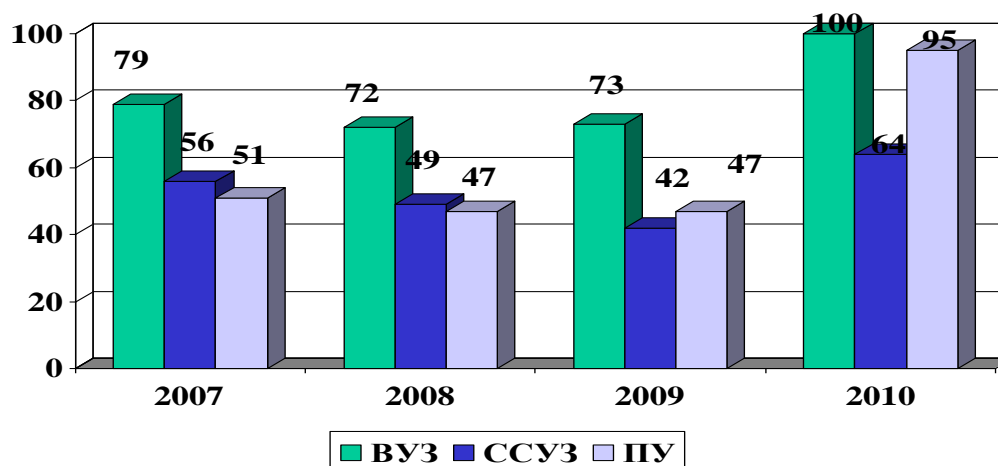
### Количество обучающихся по специальным (коррекционным) программам VII, VIII видов в общеобразовательных учреждениях района

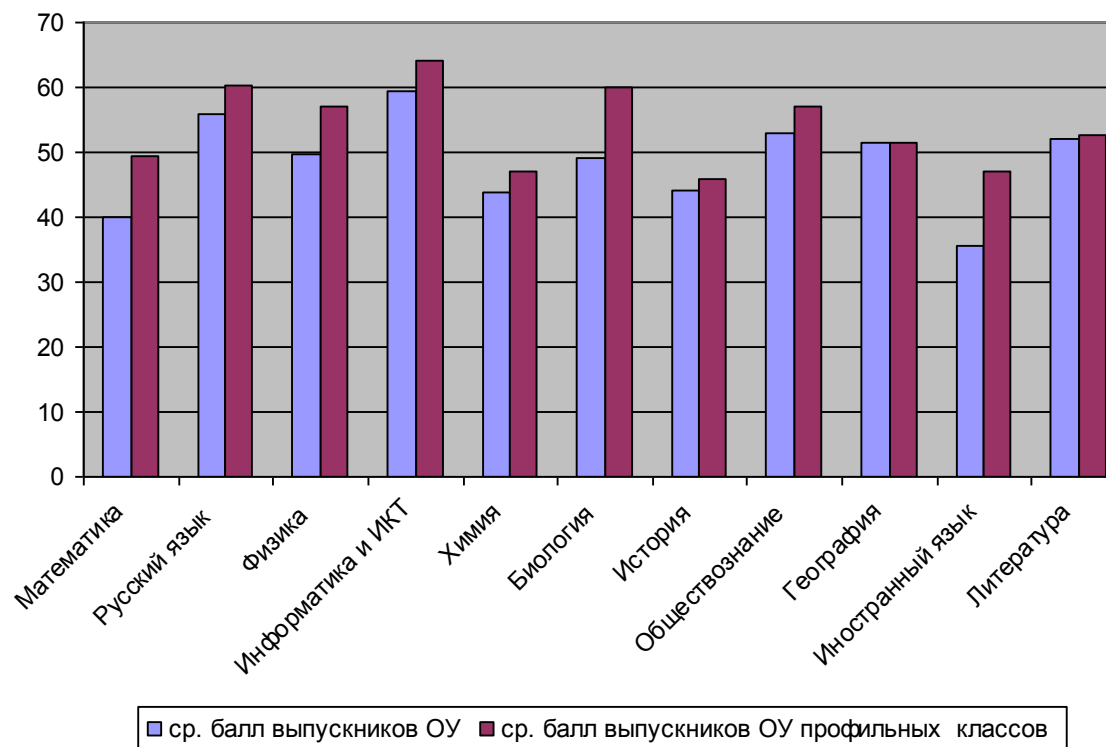


**Сведения  
по состоянию изучения родного языка на 2010/2011 год**

Всего ОУ	Всего уч-ся	Из них МНС	ОУ, где изуча-ется язык	В них уч-ся МНС	Итого изучают родные языки									
					Ненецкий				селькупский				Кол-во	%
					1-4	5-9	10-11	Итого	1-4	5-9	10-11	Итого		
16	6712	1081	4	936	325	316	-	641	26	33		59	700	74,7

**Динамика поступления детей коренной  
национальности в ВУЗ, ССУЗ, ПУ**

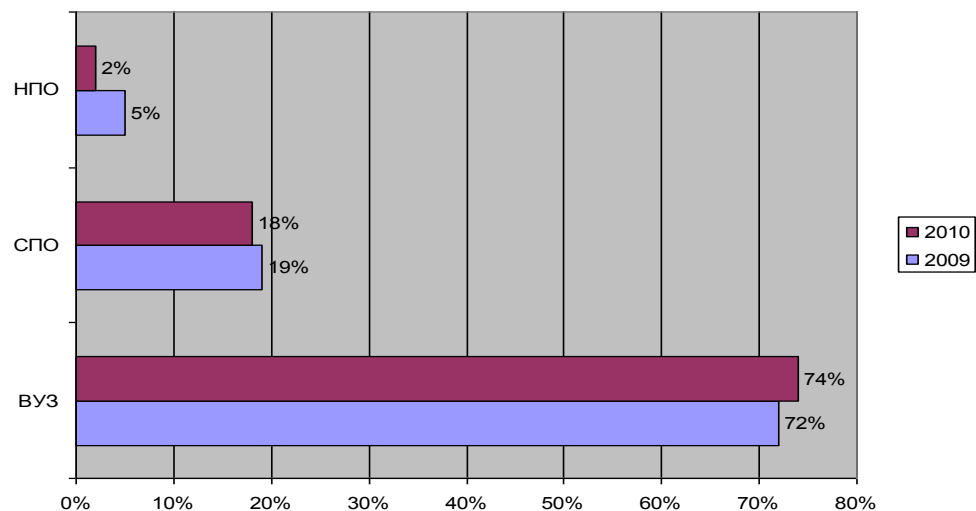




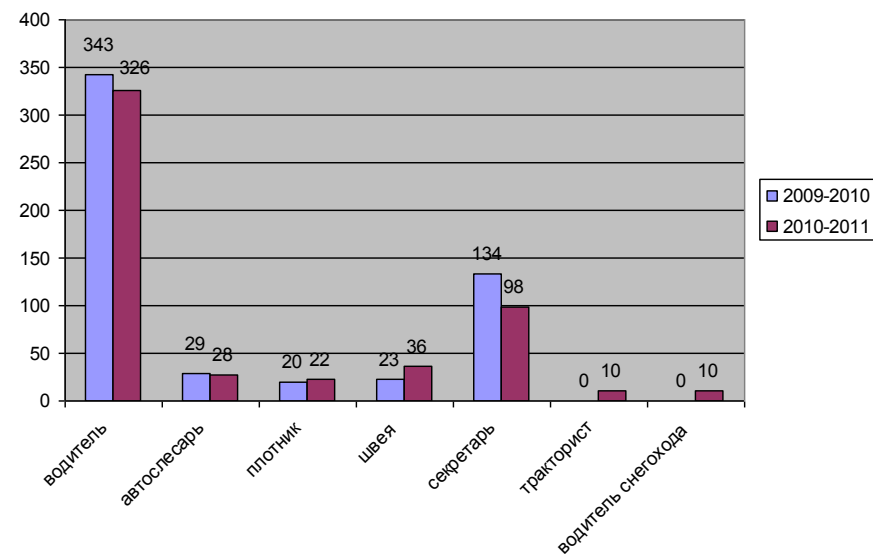
**Динамика поступления выпускников в профильном направлении за последние два года**

	Количество обучающихся	Количество выпускников, выбравших профессиональное обучение в соответствии с профилем в школе 3 ступени			
		ВУЗ		ССУЗ	
		Кол-во	% от общего числа	Кол-во	% от общего числа
2010	313	163	52,08	29	9,27
2009	250	122	48,8	13	5,2
<b>Итого</b>	563	285	50,6	42	7,5

Приложение 22



Приложение 23



Приложение 24



**Результаты итоговой аттестации выпускников 9 классов**

	2006	2007	2008	2009	2010
<b>Общая усп.</b>	100	100	100	100	100
<b>Качеств. усп.</b>	42	31	34	28,3	29,8

**Результаты итоговой аттестации выпускников 9 классов по русскому языку**

Русский язык	2008	2009	2010
<b>Общая усп.</b>	100	84 % ГИА 100 % пересдача	83,2
<b>Качеств. усп</b>	48	32,4	29,4

**Результаты итоговой аттестации выпускников 9 классов по алгебре**

Алгебра	2006	2007	2008	2009	2010
<b>Общая усп.</b>	100	100	100	100	100
<b>Качеств. усп.</b>	44,3	46	50	48,6	45,7

**Количество учащихся 9 классов, получивших аттестат особого образца**

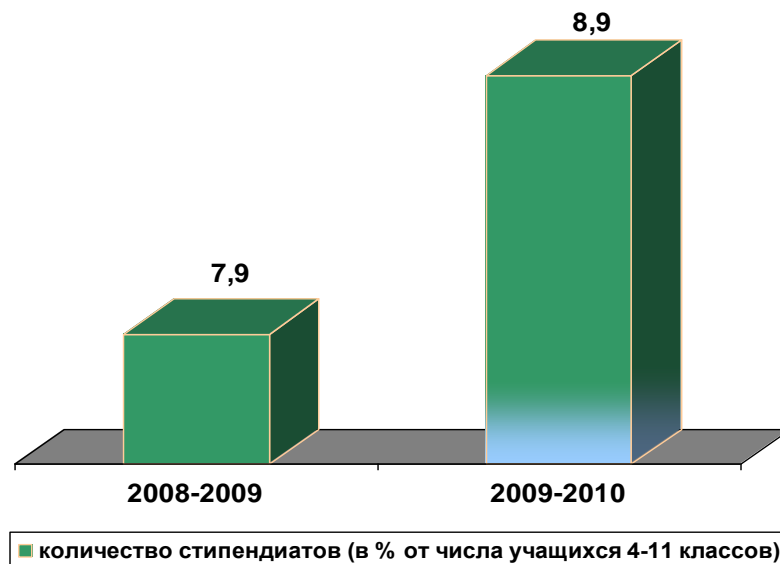
	2006	2007	2008	2009	2010
<b>Количество аттестатов</b>	27	22	38	9	15
<b>% от общего количества выпускников</b>	3,6	3,2	4,9	1,5	2



### Сравнительные данные количества выпускников-медалистов

	2007-2008		2008-2009		2009-2010	
	Серебро	Золото	Серебро	Золото	Серебро	Золото
Количество медалистов	18	4	18	6	16	13
% медалистов от общего количества выпускников	3,4	0,7	4,4	1,2	3,1	2,5

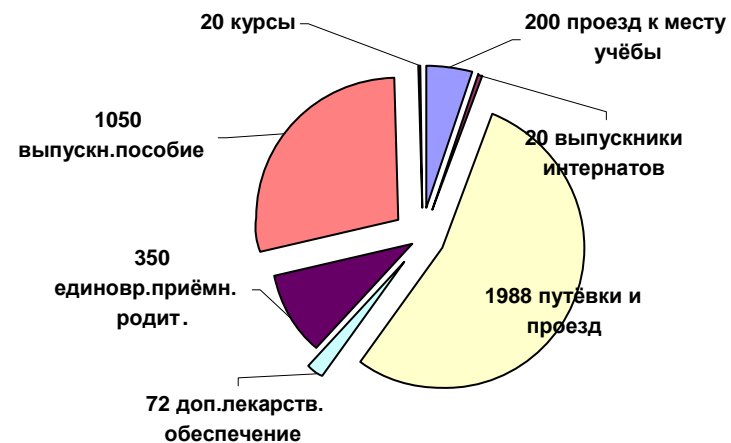
### Выплата стипендии Главы района (2009-2010)



**Приложение 31**

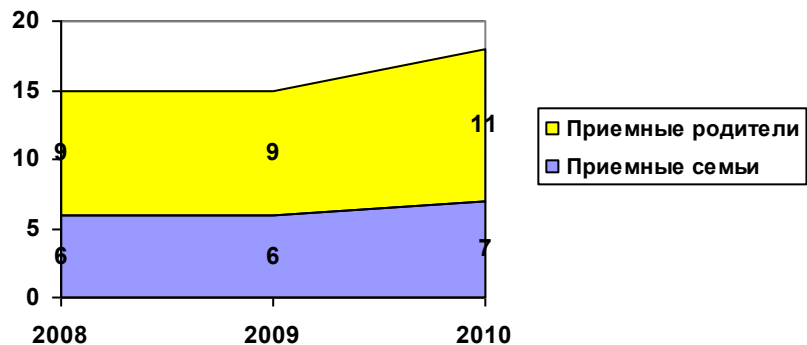
Год	Численность детского населения территории (от 0 до 18 лет)	Численность детей-сирот и детей, оставшихся без попечения родителей, состоящих на учете в органах опеки и попечительства	Численность выявленных и учтённых за год детей-сирот и детей, оставшихся без попечения родителей
2008	12653/1952	230/93	50/27
2009	12680/1978	218/86	44/22
2010	12680/1978	202/83	38/19

**Приложение 32**

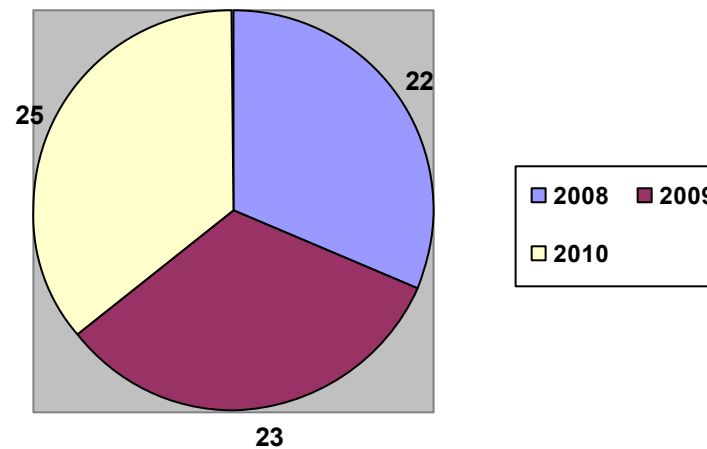


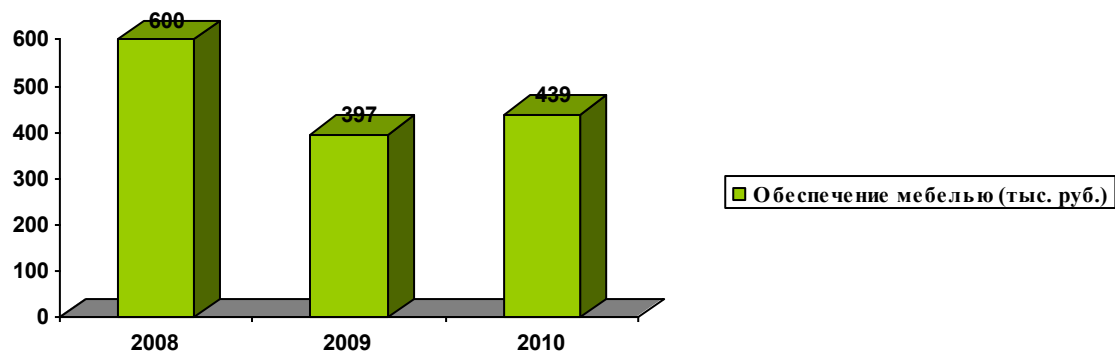
**Приложение 33**

Число приёмных семей и воспитывающихся в них приёмных детей по годам 2008-2010:

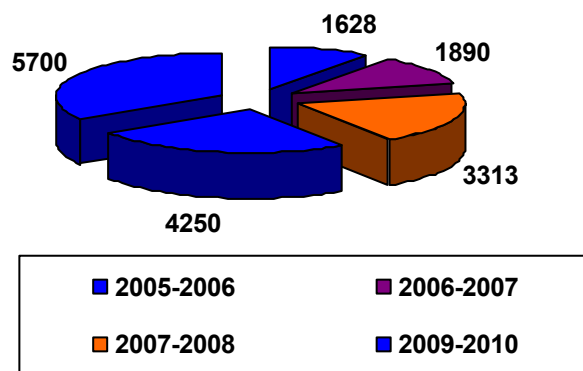


**Приложение 34**

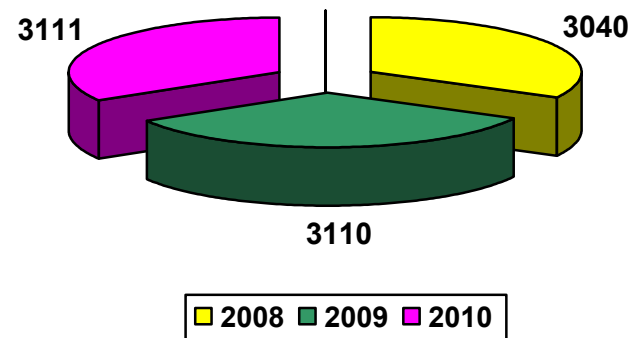




Охват учащихся досуговой деятельностью

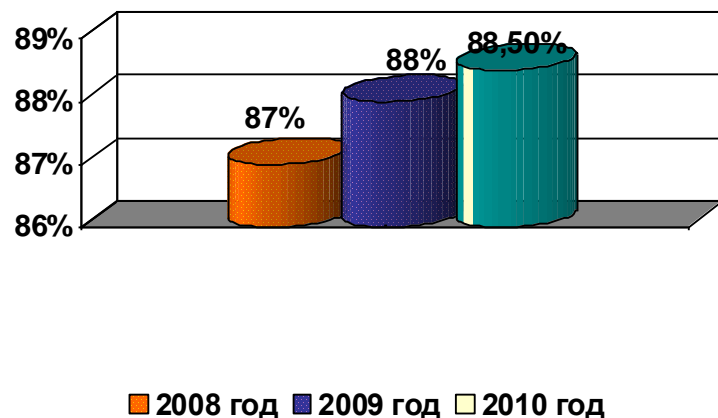


Количество членов АДПОО



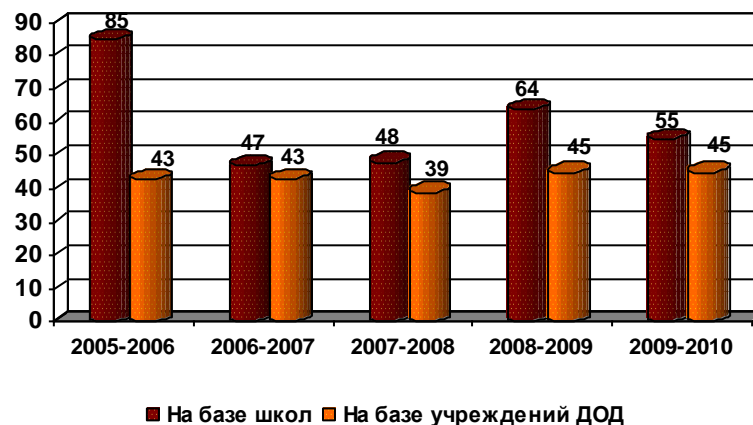
Приложение 37

Удельный вес детей от 5 до 18 лет, получающих услуги по дополнительному образованию



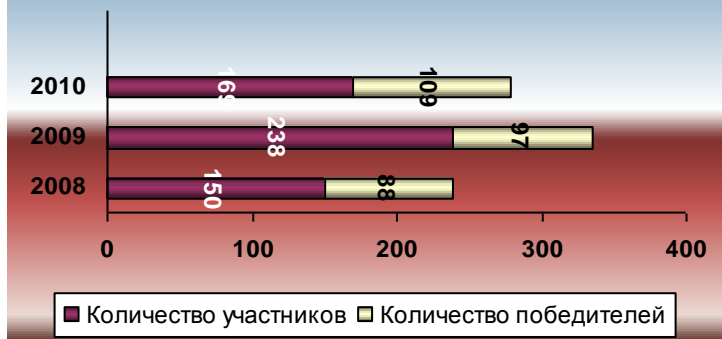
Приложение 38

Количество детей с ограниченными возможностями здоровья, охваченных дополнительным образованием



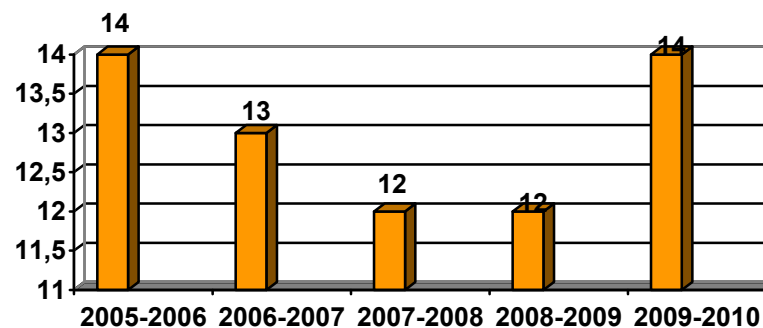
Приложение 39

Участие детей в окружных, Всероссийских, Международных конкурсах, фестивалях



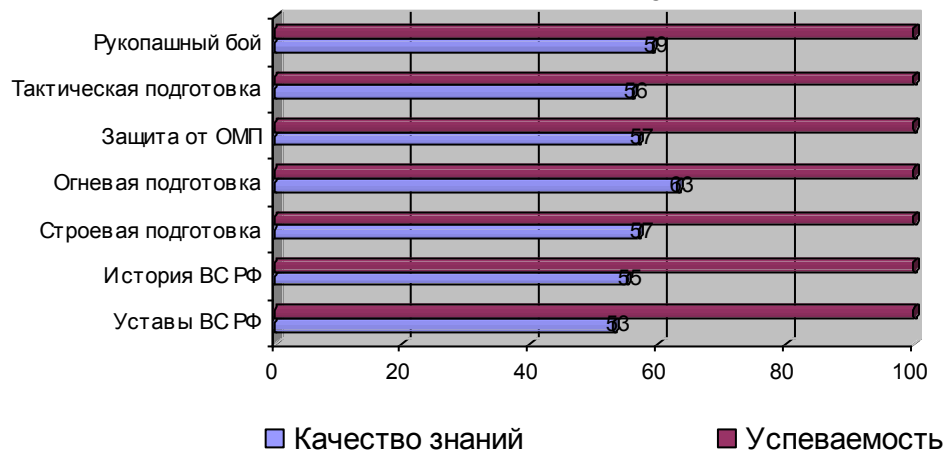
Приложение 40

Количество специализированных классов военной подготовки



Приложение 41

Динамика качественных показателей при проведении 5 дневных учебных сборов учащихся 10 классов в 2010 году



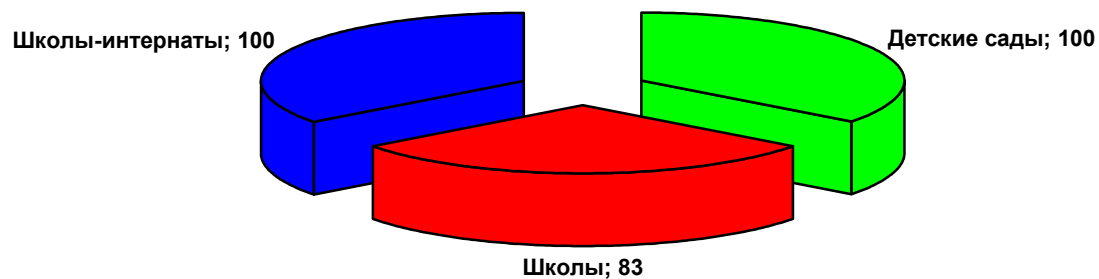
Приложение 42

Показатели преступности несовершеннолетних по Пуровскому району (по данным ОВД по МО Пуровский район)



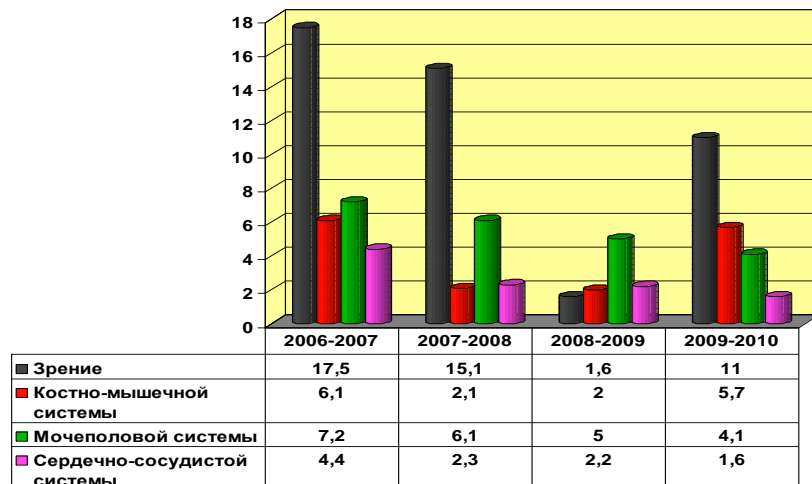
Приложение 43

Количество детей, охваченных горячим питанием



Приложение 44

*Процент заболеваемости учащихся в динамике по годам*



Приложение 45

*Группы здоровья в динамике по годам*

